


# Серия **E**



 Scan for video

## Распределительные щитки IP40 встраиваемые



Модель

**U12-ES / U12-EP**

Тип

IP40  $\oplus$  In 63A

Число модулей

12 + 2

В x Ш x Г

317 x 346 x 94

В комплекте

РЕ-шина, N-шина: 2 x 10

**U24-ES / U24-EP**

IP40  $\oplus$  In 63A

24 + 4

442 x 346 x 94

РЕ-шина, N-шина: 2 x 13

Материал основания ABS

Цвет RAL 9003

Тест раскаленной проволокой 650°C (S) / 850°C (P)

Материал дверцы Металл

Цвет дверцы Белый

Не содержит галогенов

Держатель клемм Самозатухающий материал

Тест раскаленной проволокой 960°C

Температура -25°C / +60°C

Номинальное напряжение AC 400V

Сертификаты IEC 60670 / IEC 60228



### U36-ES / U36-EP

IP40 Ⓢ In 63A

36 + 6

592 x 346 x 94

PE-шина, N-шина: 2 x 15

### U48-ES / U48-EP

IP40 Ⓢ In 63A

48 + 8

717 x 346 x 94

PE-шина, N-шина: 2 x 20

### U60-ES / U60-EP

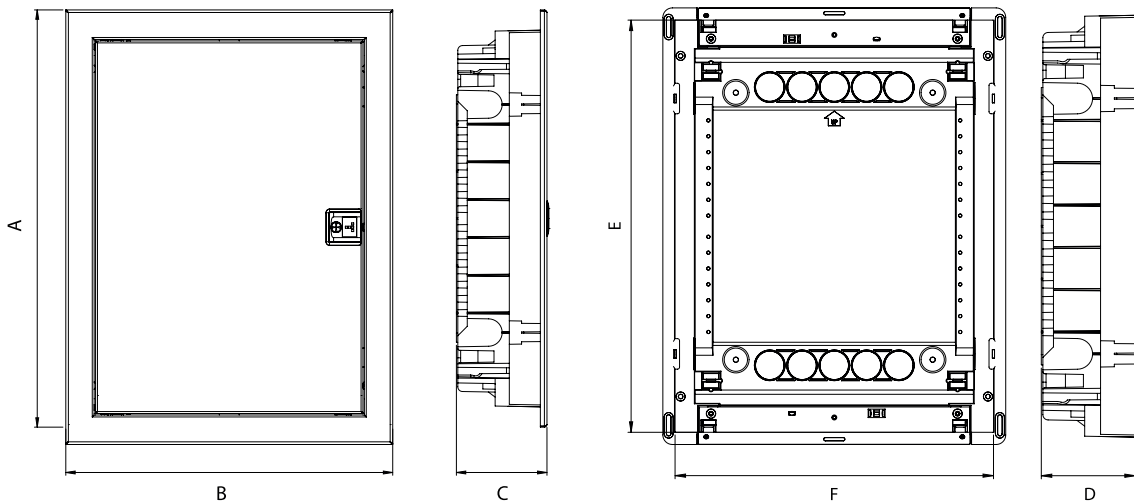
IP40 Ⓢ In 63A

60 + 10

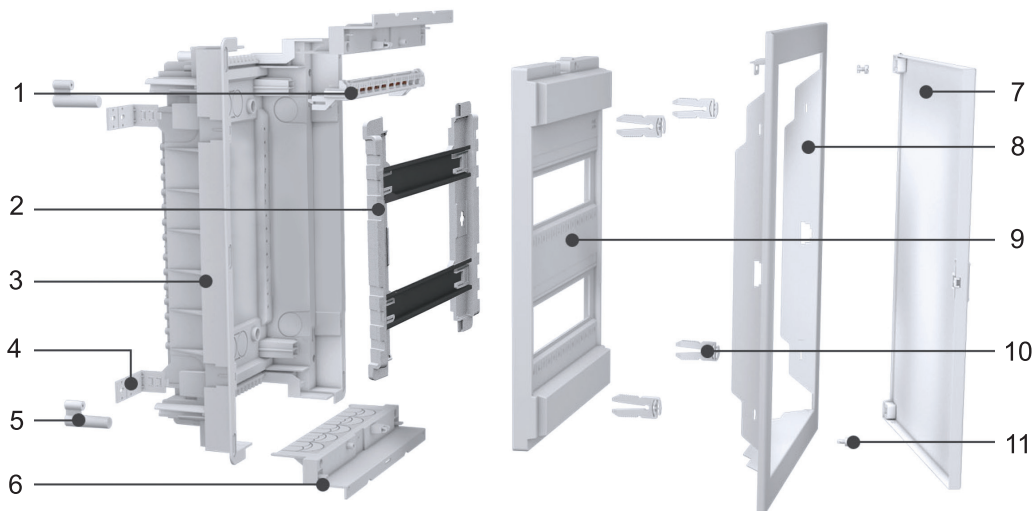
842 x 346 x 94

PE-шина, N-шина: 2 x 30

# Серия **E**



	A	B	C	D	E	F
U12-E	317 mm	346 mm	94 mm	87 mm	274 mm	306 mm
U24-E	442 mm	346 mm	94 mm	87 mm	399 mm	306 mm
U36-E	592 mm	346 mm	94 mm	87 mm	549 mm	306 mm
U48-E	717 mm	346 mm	94 mm	87 mm	673 mm	306 mm
U60-E	842 mm	346 mm	94 mm	87 mm	799 mm	306 mm



- 1 Изолированные шины PE и N
- 2 Крепление DIN-реек
- 3 Основание
- 4 Крепеж на стандартную (кирпичную) стену
- 5 Крепеж на пустотную стену (KNAUF)
- 6 Съемная деталь

- 7 Дверь
- 8 Рамка
- 9 Фронтальная рамка
- 10 Пластиковый соединитель рамки и основания
- 11 Пластиковый винт для крепления лицевой рамки к основанию

# Распределительные щитки IP40

## встраиваемые



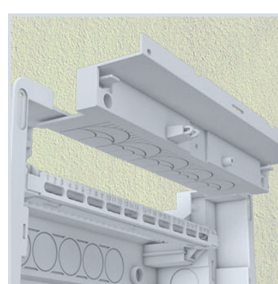
Основание STANDARD (S) (испытание раскаленной проволокой 650°C) для установки на стандартную (кирпичную) стену.



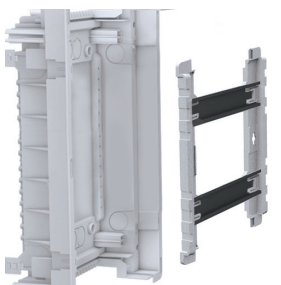
Основание PREMIUM (P) (испытание раскаленной проволокой 850°C) для установки в пустотную (гипсокартонную) стену.



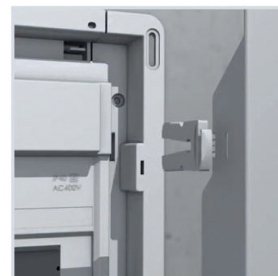
Пространство в ряду позволяет смонтировать 12+2 модулей



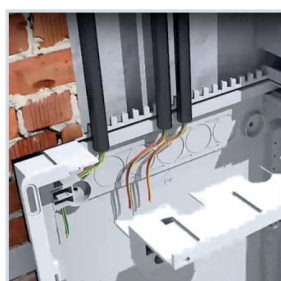
Легкое снятие верхней и нижней частей обеспечивает больше места для кабелей.



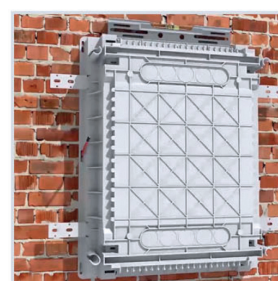
Съемное крепление DIN-реек обеспечивает легкий монтаж и манипуляции с оборудованием.



Соединение между рамой и основанием с помощью пластиковых соединителей без использования винтов обеспечивает регулируемое соединение в соответствии с потребностями.



Провода могут быть закреплены с помощью кабельных стяжек.








Простая установка основания на стену с использованием уже отмеченных линий, отражающих необходимые размеры для резки.

Щитки поставляются полностью собранными, со всеми необходимыми деталями, такими как:

- DIN-рейка
- Изолированные шины: PE и N
- Заглушка для неиспользуемого пространства
- Аксессуары для монтажа
- Руководство по монтажу и эксплуатации

\* *Дополнительные шины по запросу*

### Аксессуары

<p>в комплекте <input checked="" type="checkbox"/></p>  <p>Заглушка для неиспользуемого пространства / PP</p>	<p>в комплекте <input checked="" type="checkbox"/></p>  <p>Изолированные шины, стандартные</p>	<p>опция <input type="checkbox"/></p>  <p>Изолированные шины, безвинтовые</p>	<p>опция <input type="checkbox"/></p>  <p>Изолированные шины, двойные</p>
<p>опция <input type="checkbox"/></p>  <p>Изолированные шины, Австралийский тип</p>	<p>опция <input type="checkbox"/></p>  <p>Соединительная скоба горизонтальная</p>	<p>опция <input type="checkbox"/></p>  <p>Соединительная скоба вертикальная</p>	<p>опция <input type="checkbox"/></p>  <p>Замок с ключом</p>